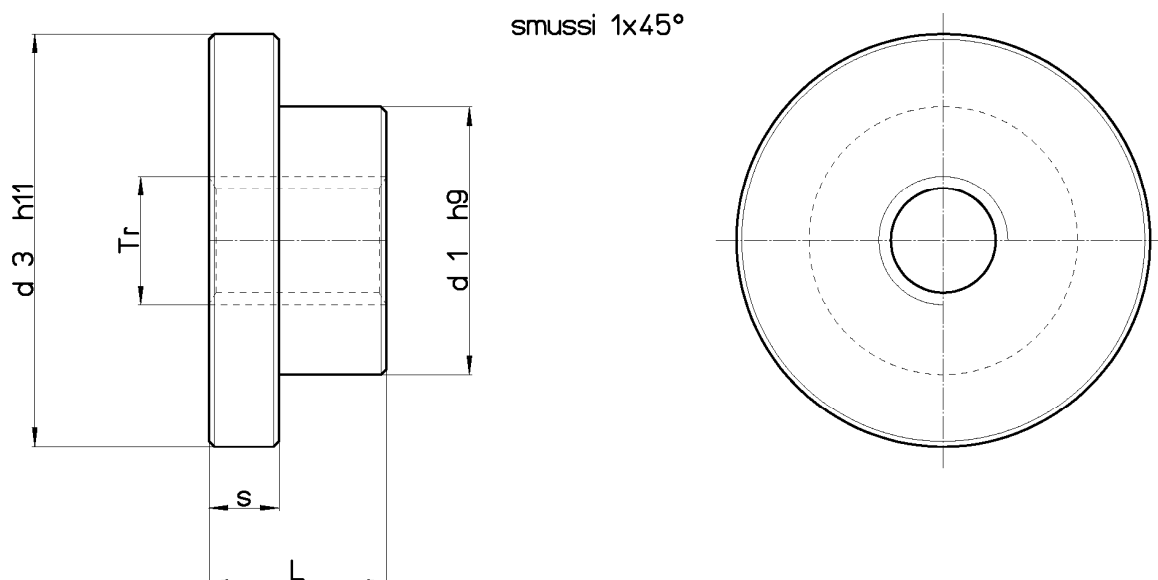


Chiocciola trapezia tipo FSF – flangiata in bronzo

Materiale: EN 1982 CuSn7Zn4Pb7-C – CC493K

Chiocciola flangiata in bronzo particolarmente adatta per movimentazioni in continuo, con buona resistenza all'usura. Si consiglia una buona lubrificazione.



Codice per chiocciola DESTRA	Codice per chiocciola SINISTRA	Diametro per passo	n° principi	d1 mm	d3 mm	L mm	S mm	Peso kg/cad.	At mm ² (1)
FSF 10 T R	FSF 10 T L	Tr 10x2	1	20	35	15	6	0,067	212
FSF 10 J R	--	Tr 10x4 (P2)	2	20	35	15	6	0,067	212
FSF 12 A R	FSF 12 A L	Tr 12x3	1	24	42	20	7	0,121	330
FSF 12 B R	--	Tr 12x6 (P3)	2	24	42	20	7	0,121	330
FSF 14 R R	FSF 14 R L	Tr 14x3	1	30	52	24	10	0,248	471
FSF 16 A R	FSF 16 A L	Tr 16x4	1	30	52	24	10	0,241	528
FSF 16 B R	--	Tr 16x8 (P4)	2	30	52	24	10	0,241	528
FSF 20 A R	FSF 20 A L	Tr 20x4	1	38	62	26	11	0,384	735
FSF 20 B R	--	Tr 20x8 (P4)	2	38	62	26	11	0,384	735
FSF 24 A R	FSF 24 A L	Tr 24x5	1	50	77	33	13	0,775	1114
FSF 24 B R	--	Tr 24x10 (P5)	2	50	77	33	13	0,775	1114
FSF 30 A R	FSF 30 A L	Tr 30x6	1	58	90	48	15	1,368	2036
FSF 30 B R	--	Tr 30x12 (P6)	2	58	90	48	15	1,368	2036
FSF 36 A R	FSF 36 A L	Tr 36x6	1	80	115	60	20	3,166	3110
FSF 36 B R	--	Tr 36x12 (P6)	2	80	115	60	20	3,166	3110
FSF 40 A R	FSF 40 A L	Tr 40x7	1	80	140	65	20	4,129	3726
FSF 40 B R	--	Tr 40x14 (P7)	2	80	140	65	20	4,129	3726
FSF 50 A R	FSF 50 A L	Tr 50x8	1	90	170	70	20	5,808	5058

(1) Superficie di appoggio totale tra i denti della vite e i denti della chiocciola sul piano perpendicolare all'asse.